

A close-up photograph of a person's hands sewing a piece of black fabric. The hands are positioned at the top of the frame, with the right hand holding a needle and thread, and the left hand holding the fabric. The needle is inserted into the fabric, and the thread is being pulled through. The background is dark and out of focus, emphasizing the sewing process. The text is overlaid on the image in a white, outlined font.

厦门市英奎服饰有限公司

企业介绍

CONTENTS

目录



1

企业简介

2

三大业务类型

3

创新研发

4

案例展示

5

供应链

6

大货生产管理系统



COMPANY PROFILE
企业简介



厦门市英銮服饰有限公司

厦门英銮服饰创建于2014年，坐落于中国·厦门，自有研发与大货生产车间。公司以原创设计、专业制板和打样的研发中心为主导，工厂生产配以90后年轻高效执行力的管理团队，多年来在研发和生产方面服务了上百个国内外品牌。公司主要涉及3个业务板块，1、设计研发服务，2、全品类单件定制，3、小批量中高端订单。

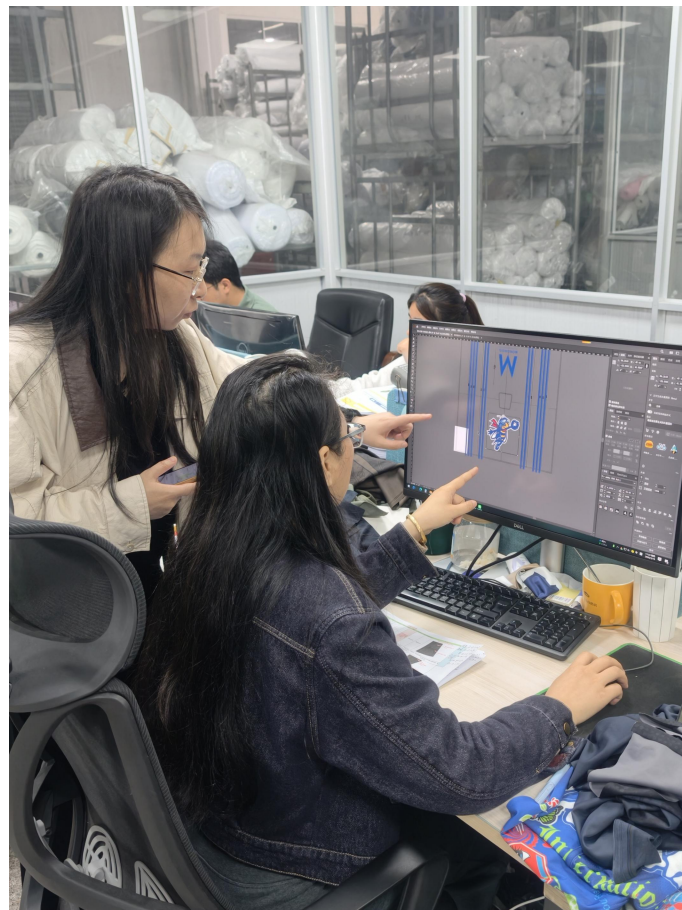
研发及定制团队优势

R&d and customization team advantages

国内外的面辅料储备



高等学历



专业能力

国内外签约知名设计师30名

设计师们不仅仅充当的是画图的工作，在为原创设计服务模式的工作环境下，在图纸到实物的生成过程中，我们每个设计师都有很强的专业实操经验。理单人员的都是本科毕业的设计师，有很强的设计领悟能力，在辅助设计方面能力非常全面，面对当今市场对复杂工艺的运用需求，对印花工艺（丝网印（胶印，水印），绣花，西利康、牛仔水洗等工艺都非常的了解，更甚于在不同印花机台出现的印花效果都能明确的判断。例如数码印（康利、兄弟机台的区别）。研发团队完善流程为客人节省很多开发成本和试错成本，在这解决了客人设计部人员流动性的造成的风格变化问题。



02

THREE MAJOR BUSINESS TYPES
三大业务类型

定制化设计研发服务

Design and R&D Services

01

研发部：800平的研发部，快速打版和打样。

项目：注重服装、配饰、相关周边等的研发。

团队：90后的研发设计团队。

责任：可持续生产体系的创新设计。

技术壁垒：超重手工+环保植物染的研发与运用。

1. 自有工厂质量上乘，性价比高，品质稳定，信息化管理，反应迅速，统一贴心服务；
2. 针对同一设计图，多工艺同时制作，减少测试时间；
3. 定制产品出货时间，最快的可24小时内出货。



全品类+单件定制

Full product range + Single-piece customization

02

起订量：1件起定。

品类：外套、大衣、礼服等全品类可定。

款式版型：根据客人需求单独设计，单版单定。

区域：全球可以私定。

服务：设计师全程1：1对接服务。

1. 设计师一对一沟通，精准落地个性化定制需求；
2. 全品类单件定制，一站式实现跨品类风格统一；
3. 单件专属设计打造独款，彰显差异化个性魅力；
4. 快速响应特殊需求，全流程跟进灵活调整方案。



柔性化+小批量

Flexibility + Small-batch

03

起订量：每种型号/颜色30件起。

生产流程：有完善的生产 and 品控流程。

面辅料：超过十万个面辅品类可以选择。

工艺库：印花，绣花，水洗等全工艺可加入设计。

合作方式：支持OEM/ODM合作模式。

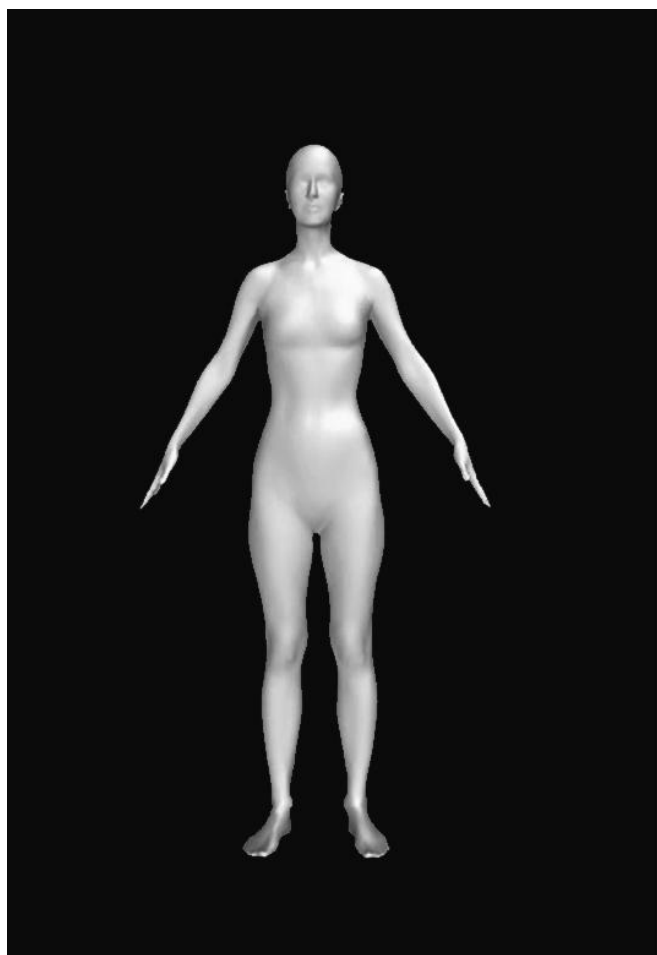
1. 降低备货成本与库存风险，减少款式滞销和资金占用；
2. 快速响应市场潮流：抓住短期消费热点，快速投产出货；
3. 支持多款式试销测款：多产多投，通过市场反馈筛选爆款，提升选款成功率；
4. 灵活适配定制化需求：满足个性化需求，生产调整更灵活，试错成本低。





CREATIVE R&D
创新研发

研发优势：AI+3D与智能服饰



Height: 156 centi



Weight: 43 kilog



Chest: 76 centin



Waist: 60 centir



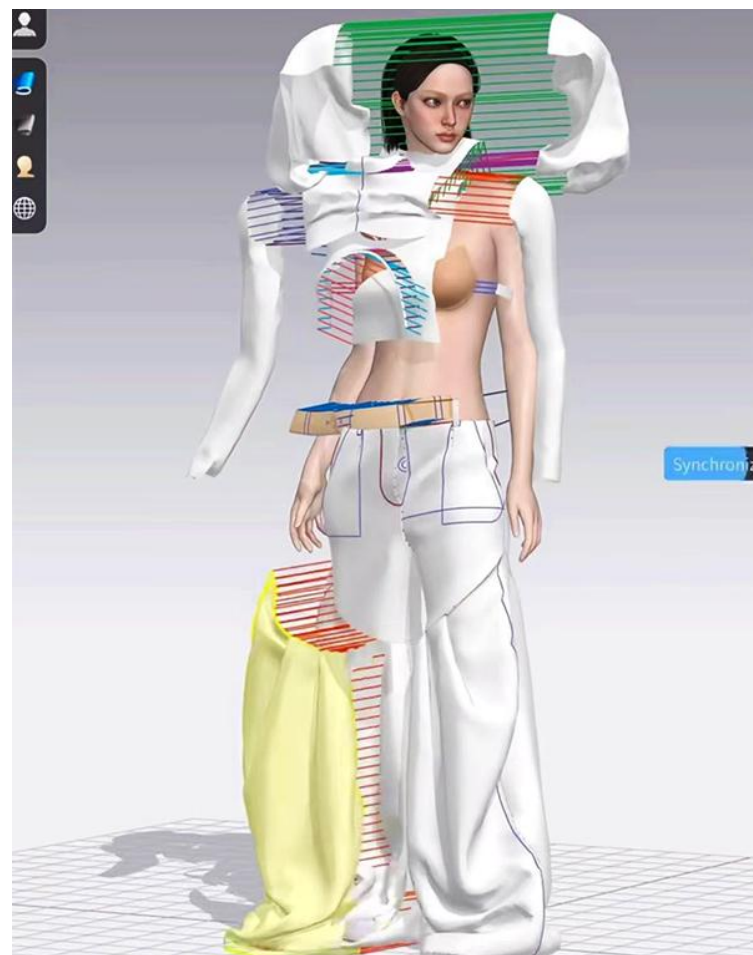
Hips: 86 centime



Inseam: 62 cent

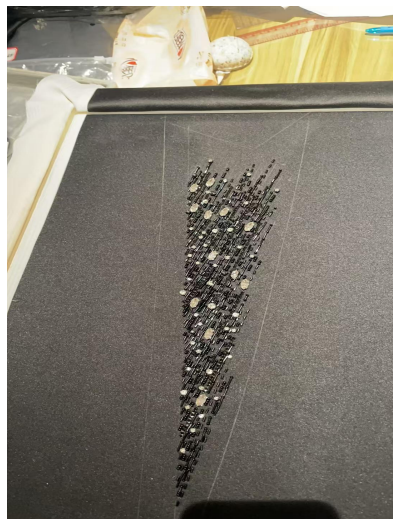


Exercise: 1 ho



1. 我们以 AI+3D 核心技术驱动服装定制革新，精准匹配体型需求，动态虚拟试衣实现 “一人一款”，设计端高效生图，大幅缩短制作周期；
2. 智能服饰融入发光纤维编织面料、LED 灯条发光设计等，搭载智能交互功能，适配多元场景。

技术赋能全手工工艺制作



可持续植物染的创新运用





CASE DISPLAY
案例展示

案例1 空白系列+印绣花烫钻工艺



案例2 品类展示



案例3 品类展示



案例4 张艺兴闹天宫演唱会定制



案例5 暗黑金属风可拆卸款式定制



NUWA 1997



NUWA 1997



品牌合作

Co-Branding



Charlie Luciano

October.3rd



Carlo Castello

— 斯卡图 —



RAW ENTHUSIASM



05

SUPPLY CHAIN
供应链

垂直供应链整合

面料定制，特殊面料扎染，手绘定制，水洗，染整公司

01

02

在厦门有20余家配套的印绣花等特殊工艺厂，满足客人对胶印，水印，康利数码印，兄弟数码印花，国产数码印花，坯布印花，热升华、绣花、平绣，毛巾绣，中空立体绣，珠片绣、烫钻，西利康，高频压花等特殊工艺得需求

在广东和浙江有专门的负责面辅料供应的办公室，可以在最短时间内找到相应的面辅料

03

智能印花工厂

实景图展示

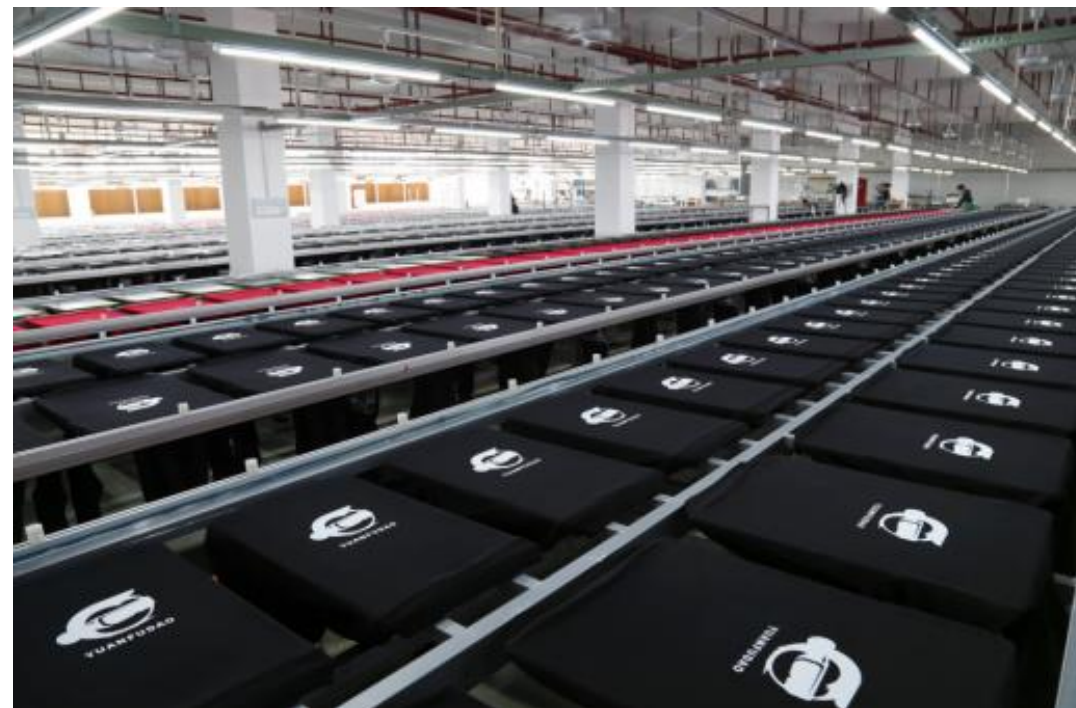


原浆

与国际一线大牌溯出同源



2倍工艺指标



每年随趋势不断更新工艺技术



硅胶变色龙



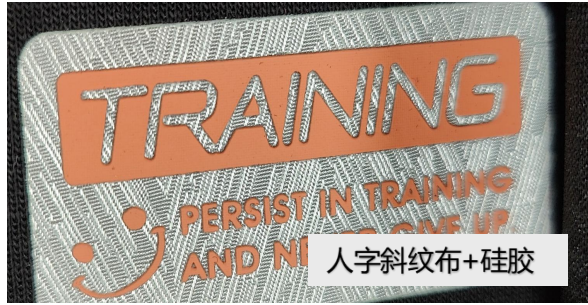
拉丝硅胶+厚板



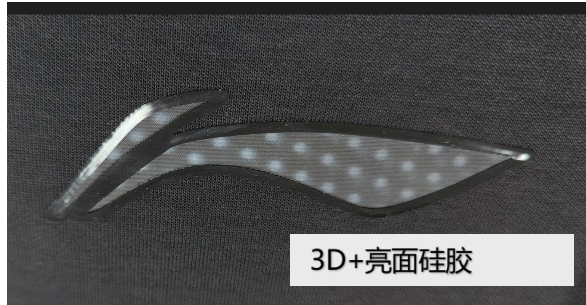
榻榻米+硅胶



拉丝纹+数码色丁布



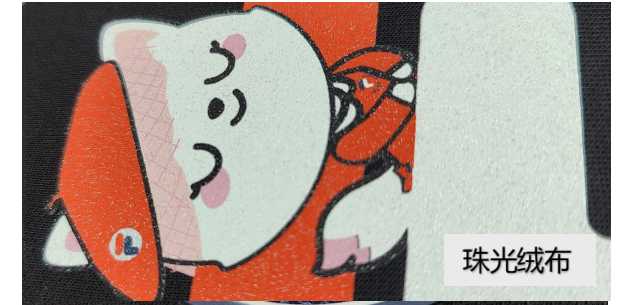
人字斜纹布+硅胶



3D+亮面硅胶



拉丝植绒布+厚板



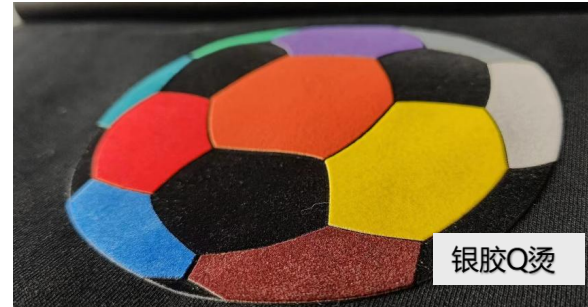
珠光绒布



超柔金属珠片



七彩植绒



银胶Q烫



鱼子酱

电脑绣花车间

实景图展示



每年随趋势不断更新工艺技术





BULK PRODUCTION
MANAGEMENT SYSTEM

大货生产管理系统



生产管理

production control

完善的大货生控团队分工：

1

厂长负责统筹管理安排生产

2

生产组长负责订单中期得安排协调保证产品得品质

3

跟单人员负责产品得货期

4

品控人员负责面料检验，产中检验，大货抽检以及3次产品全检工作



质检标准

Quality inspection standard

1

针对品牌定位和客供标准
明确质检项目和品级划分标准

2

检测项目包含：1、外包装袋
2、上衣，下装细节

3

商品品级划分为：1、一等品
2、微瑕次品
3、残次品

合作模式

cooperation mode

了解品牌需求



探讨设计主题



探讨设计



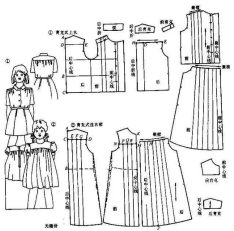
探讨工艺



面料确认



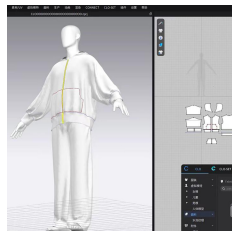
版型确认



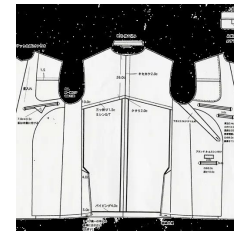
做胚



3D试衣



制版



款式设计确认



细节确认



样衣确认



安排大货生产



品质检查



确认品质出货





期待我们的合作!

THANK YOU